



# Автобусом к Черному морю из г.Пушкино, г. Мытищи

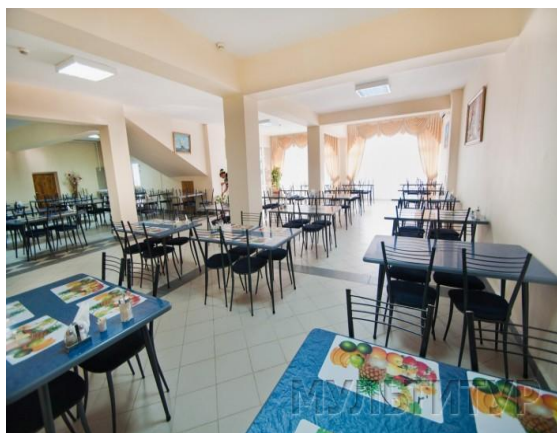
## Комфортно, удобно, доступно! 10 дней/9 ночей



**Время в пути.** Дорога занимает 22-26 часа в зависимости от дорожной обстановки.

**Удобство.** Автобусы для таких дальних переездов подбираются комфортные: с откидывающимися спинками кресел, с dvd-проигрывателями. Автобусы оборудованы кондиционерами.

**Багаж.** Удобно, что при автобусном переезде вам почти не нужно нести на себе вещи: багаж едет до вашего отеля - это удобно и для родителей с детьми, и для пожилых людей - нет необходимости переносить вещи, к примеру, из поезда в маршрутку, от остановки маршрутки - в отель и так далее. Вы можете взять с собой и детскую коляску (в поезде обычно ее сложно «пристроить»), и большой чемодан, а на обратном пути захватить с собой свежие овощи и фрукты - спелые и по низким ценам!



**Безопасность.** Автобусы соответствуют всем нормам и правилам для междугородных перевозок. В пути с вами будут два водителя - а значит, они смогут менять друг друга и отдыхать. Все путешествующие на транспорте в обязательном порядке **страхуются** в соответствии с законами РФ.

**Бытовые вопросы.** Каждые 3-4 часа автобус совершает санитарные остановки, как правило, на оборудованных стоянках рядом с кафе.

### Отдых в Лермонтово для всей семьи

Поселок Лермонтово — первый населенный пункт по пути из Краснодара к побережью, расположенный возле моря. Курорт Лермонтово (так принято называть этот поселок в летний период) представляет собой невиданный по красоте уголок природы, расположенный в небольшой бухте, окруженной горами и лесом. Оригинальное месторасположение поселка позволяет поддерживать здесь его собственную температуру. Здесь не бывает буйных ветров и сильных бурь (горы и лес задерживают сильные ветра), здесь всегда тепло, а море отличается необыкновенно мягкой (бархатной) водой.



**Гостиница Экватор** - пятиэтажный отель, расположенный в живописном, курортном поселке Лермонтово Туапсинского района в 200 метрах от черного моря и 100 метрах от аквапарка. К вашим услугам различные водные аттракционы, богатый выбор кафе, ресторанов и дискотек, множество прекрасных экскурсионных маршрутов, аквапарка, дельфинарий, водопады, конные прогулки и т.д.

**Гостиница Экватор** — лучшее место для оздоровления детей и взрослых и отдыха в Лермонтово. Особенно привлекателен на отдыхе в Лермонтово песчано-галечный пляж, протянувшийся у подножия гор. Инфраструктура гостиницы Экватор: два бассейна, бар, столовая, кинотеатр, бильярд, теннис. Все номера оснащены новыми телевизорами, холодильниками, кондиционером. Каждый номер оборудован санузлами и душем. Круглосуточно горячая и холодная вода. В гостинице организовано 3-х разовое домашнее питание.



**Стоимость заезда 10 дней/9 ночей – от 16500 руб.(чел./заезд.)**  
Скидки на дополнительное место.

**В стоимость тура включено:** проживание в 2-х – 3-х местном номере с удобствами, Тв, Хл., кондиционером, 3-х разовое домашнее питание, проезд на комфортабельном автобусе

**ГРАФИК ЗАЕЗДОВ ПО ПРОГРАММЕ «АВТОБУСОМ К МОРЮ»**

Стоимость на человека за заезд в рублях

Даты заезда	2-х, 3-х местный	одноместный	Ребенок до 12 лет на основное место	Ребенок до 12 на дополнительное место
10.06 – 19.06	17200	23150	16400	14800
17.06 – 26.06	17700	23650	16900	15200
24.06 – 03.07	19600	28350	18500	16850
01.07 – 10.07	20000	28750	18900	17200
08.07 – 17.07	20000	28750	18900	17200
15.07 – 24.07	20000	28750	18900	17200
22.07 – 31.07	20000	28750	18900	17200
29.07 – 07.08	20000	28750	18900	17200
05.08 – 14.08	20000	28750	18900	17200
12.08 – 21.08	20000	28750	18900	17200
19.08 – 28.08	20000	28750	18900	17200
26.08 - 04.09	19200	27750	18000	16200
02.09 – 11.09	17700	25750	17000	15700
09.09 – 88.09	17200	19900	16400	15200
16.09 -25.09	16500	19900	15750	14100

В стоимость тура включено: трансфер Пушкино / Мытищи– гостиница – Мытищи/Пушкино, проживание в номерах с удобствами, Тв., Хл, кондиционером, выбранный вариант питания

**По вопросам бронирования обращайтесь в офис продаж:**

**г. Мытищи, ул. Колонцова. д.5**

**(торговый центр «ТОРУС»)**

**Тел: 8 (964) 718-55-83**

**Моб: 8( 977) 324-26-10**

**Моб: 8( 977) 289-58-38**